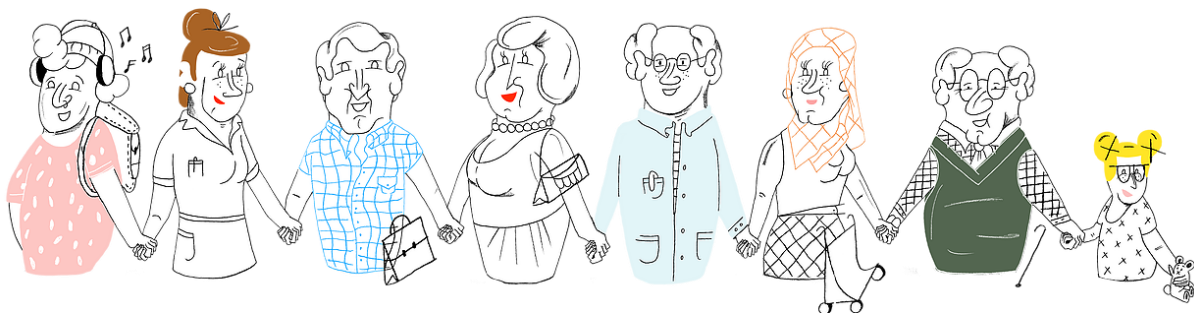


## Het netwerk Ligant zoekt 0.8 VTE mobiele care medewerker contract van bepaalde duur

Naar aanleiding van de 'Gids naar een nieuw geestelijk gezondheidsbeleid kinderen & jongeren' vormde zich in Limburg op 1 juli 2015 Ligant, het netwerk geestelijke gezondheid kinderen & jongeren. Ligant bestaat uit alle partners die werken met kinderen & jongeren met een psychische kwetsbaarheid. Samen zetten we in om de programma's van deze Gids vorm te geven in Limburg. De missie en visie wordt door alle partners van het netwerk Ligant nagestreefd. Deze vacature kadert binnen het **Programma Care**.

Bijkomende informatie over de programma's van Ligant vindt u op [www.ligant.be](http://www.ligant.be)



### **Werken binnen het mobiele Care Team**

#### **Wat?**

Het **mobiele Care Team** van Ligant is er voor kinderen & jongeren met een meervoudige en complexe problematiek.

In de indicatiestelling van het mobiele Care Team worden een aantal basisprincipes gehanteerd: (a) de noodzaak om mobiel (aan huis, in de voorziening,...) te werken, (b) de complexiteit van de problematiek, de ernst van het disfunctioneren, (c) er is sprake van een psychische kwetsbaarheid en de gewenste interventie vereist expertise vanuit geestelijke gezondheidszorg.

#### **Hoe?**

Zorg op maat en continuïteit in de hulpverlening:

- Door een actief, aanklappend en langdurig beschikbaar aanbod te creëren;
- Via het maken van verbindingen tussen verschillende fases en types van zorg;
- Het vormen van een dragend persoonlijk netwerk a.d.h.v. wrap-around ideologie: door een versterkend netwerk uit te bouwen rond de cliënt, wordt er een samenhangend zorgsysteem geïnstalleerd waarin professionelen en de context het gezin steunen om een grip op het eigen leven te krijgen en/of te behouden;
- Door flexibiliteit in tijd en intensiteit in functie van wat er nodig is. Zo kort als mogelijk, zo lang als nodig.

#### **Waar?**

Het programma care is **provinciaal** georiënteerd. Concreet vertaalt dit zich o.a. in een provinciale aansturing door de verantwoordelijke artsen en het provinciaal delen van expertise via intervisies (mobiele team).

De mobiele teams worden gekoppeld aan **antennes** verspreid over de provincie. Door de verankering aan de verschillende antennes worden reistijden beperkt en kan men snel ter plaatse geraken. Op de antennes is er kruisbestuiving mogelijk met teams uit crisiszorg, uit programma Connect en ambulante partners.

### **Functievereisten**

- Je hebt een master in de sociale wetenschappen (klinische psychologie of (ortho)pedagogiek) of een bachelor in de sociale wetenschappen (psychiatrische verpleegkunde, maatschappelijk werk, orthopedagogie,...);
- Je hebt een goede kennis van kinderpsychiatrische ziektebeelden, hun aanpak en behandeling;
- Je hebt – bij voorkeur meerdere jaren – ervaring in de geestelijke gezondheidszorg voor kinderen en jongeren;
- Je hebt bij voorkeur een bijkomende therapieopleiding gedaan of hebt ervaring en kennis in een psychotherapeutisch denkkader.

### **Functieprofiel**

- Je legt vlot contact met kinderen, jongeren met een complexe problematiek en hun ouders;
- Je werkt graag samen met andere hulpverleners en kan je expertise en visie beklijvend en duidelijk overbrengen;
- Je bent leergierig, kan goed logisch denken en houdt er van uitdagende paden te bewandelen;
- Je hebt vertrouwen in je eigen krachten en beschikt over een gezonde dosis zelfreflectie;
- Je bent dynamisch en je beschikt over de vaardigheid om dynamieken te verdragen en in beweging te brengen wanneer nodig;
- Je kan een goed evenwicht bewaken tussen administratieve opdrachten en het werken met de kinderen, jongeren en hun context;
- Je beschikt over een wagen.

### **Praktische zaken**

- Onmiddellijke indiensttreding tot 31/12/2024;
- Werkplek antenne Beringen;
- 0.8 VTE jobtime;
- Verloning volgens barema van de juridische werkgever.

Herken je jezelf in dit profiel en heb je al goesting om aan de slag te gaan met deze opdracht, dan willen we graag je CV en een motivatiebrief of - mail ontvangen, gericht aan:



Veerle Umans  
netwerkcoördinator Ligant  
M 0472 61 47 32  
E [vacatures@ligant.be](mailto:vacatures@ligant.be)

Een eerste selectie gebeurt op basis van brief en CV. Indien je weerhouden wordt, ontvang je een uitnodiging tot deelname aan een selectiegesprek.