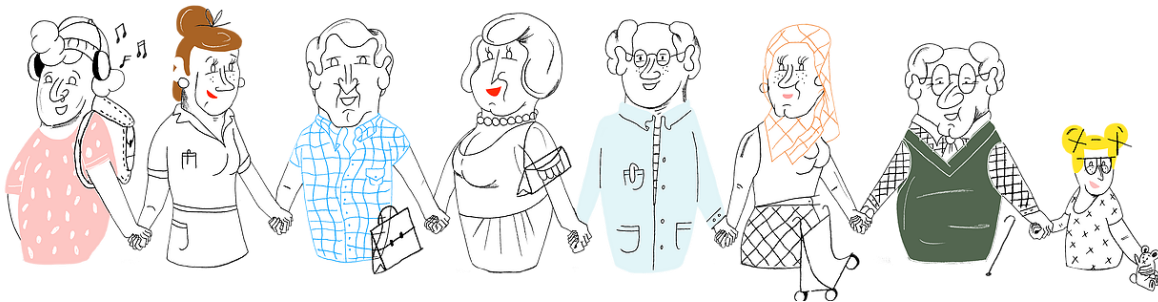


Het netwerk Ligant zoekt medewerkers vroeginterventie en vroegdetectie contract van onbepaalde duur

Naar aanleiding van de 'Gids naar een nieuw geestelijk gezondheidsbeleid kinderen & jongeren' vormde zich in Limburg op 1 juli 2015 Ligant, het netwerk geestelijke gezondheid kinderen & jongeren. Ligant bestaat uit alle partners die werken met kinderen & jongeren met een psychische kwetsbaarheid. Samen zetten we in om de programma's van deze Gids vorm te geven in Limburg. De missie en visie wordt door alle partners van het netwerk Ligant nagestreefd. Deze vacature kadert binnen het **Programma Connect**. Er wordt namelijk bijkomend geïnvesteerd in vroegdetectie en -interventie om op deze manier meer kinderen en jongeren te kunnen bereiken met een beginnende psychische klachten.

Bijkomende informatie over de programma's van Ligant vindt u op www.ligant.be



Werken binnen Connect?

Wat?

Het **programma Connect** beoogt het snel en tijdig detecteren van risico's en de eerste tekenen van een mogelijk psychische/psychiatrische problematiek bij infants, kinderen, jongeren en jongvolwassenen tot 23 jaar. Het doel is om de beginnende psychische problemen terug te dringen om zo de intensiteit en impact ervan te beperken. Er wordt ingezet op laagdrempelig en kortdurende interventies - in groep of individueel - bij kwetsbare groepen.

Hoe?

- Verder uitwerken van de vroeginterventiewerking in kader van het programma Connect binnen het netwerk Ligant
- Bekendmaking en uitbouw van samenwerking met andere zorgverstrekkers en maatschappelijk relevante instanties
- Het bevorderen van positieve ontwikkeling en geestelijke gezondheid bij 0 tot 23 jarigen met lichte, milde psychische klachten met een vermoeden op en/of een verhoogd risico lopen op het ontwikkelen van pathologie door:
 - Deskundigheidsbevordering via ondersteuning van hulpverleners d.m.v. consult, advies, aanleveren van screeningsinstrumenten,...
 - Specifieke vroeg-interventiemethodieken uitbouwen met inbegrip van psycho-educatie naar zowel de cliënt als zijn omgeving. Klemtoon ligt op indicatiestelling, vroegdetectie en eventuele motivering en toeleiding van de cliënt tot verdere diagnosestelling en behandeling. Behandeling van de psychopathologie behoort niet tot de taken.
- Aanklappend werken om minder gemotiveerde en meer zorgmijdende doelgroep te bereiken.
- Begeleiding van groepen en individuele begeleiding van jongeren.
- Het connectteam heeft expertise ivf eet- & gewichtsproblemen, suicide/depressie, psychose, middelengebruik (alcohol, drugs, gamen, lachgas..), KOPP/KOAP, trauma, ontwikkelingsstoornissen, ...

Waar?

Het programma Connect is provinciaal georiënteerd. De medewerkers worden gekoppeld aan antennes verspreid over de provincie. Het groeps- en individueel aanbod wordt **zo regionaal mogelijk ingebed** dicht bij de leefomgeving van kinderen, jongeren en jongvolwassenen.

Functievereisten

- Je hebt een master of bachelor in de sociale wetenschappen met voldoende affiniteit met de doelgroep en vroeg-detectie en –interventiemethodiek
- Je hebt een ruime kennis van verschillende (kinder)psychiatrische ziektebeelden; kennis van of ervaring met vroegdetectie en suïcidepreventie; een basiskennis van of ervaring met gesprek therapeutische technieken;
- Je hebt – bij voorkeur meerdere jaren - ervaring in de geestelijke gezondheidszorg voor kinderen en jongeren;

Functieprofiel

- In gesprek gaan met systemen (jongeren en ouders), inzicht hebben in interacties in gezinnen;
- Kunnen omgaan met en werken met weerstand voor verandering bij jongeren en jongvolwassenen, motivationeel kunnen werken;
- Groepsprocessen kunnen begeleiden;
- Kunnen werken met netwerken en verwijzers;
- Zicht hebben op sociale kaart kinderen & jongeren en/of volwassenhulpverlening;
- Zich kunnen inleven in de leefwereld van kinderen & jongeren/jongvolwassenen, weten waar ze mee bezig zijn;
- Open en enthousiaste houding tav nieuwe vormen van hulpverlening (bv. online en blended hulpverlening);
- Je kan een goed evenwicht bewaken tussen administratieve opdrachten en het werken met de kinderen, jongeren en hun context.
- Je kan je expertise en visie beklijvend en duidelijk overbrengen in consult en adviezen.

Praktische zaken

- Startdatum: zo snel mogelijk;
- Jobtime te bespreken;
- Verloning volgens barema van de juridische werkgever;
- Om de regionale werking goed uit te bouwen zijn we vooral op zoek naar medewerkers uit regio Oost- en Noord Limburg.

Herken je jezelf in dit profiel en heb je al goesting om aan de slag te gaan met deze opdracht, dan willen we graag je CV en een motivatiebrief of - mail ontvangen, gericht aan:



Veerle Umans
netwerkcoördinator Ligant
M 0472 61 47 32
E vacatures@ligant.be

Solliciteer ten laatste op **dinsdag 30 januari 2024**. Een eerste selectie gebeurt op basis van brief en CV. Indien je weerhouden wordt, ontvang je een uitnodiging tot deelname aan een selectiegesprek. Het selectiegesprek is gepland op **dinsdag 6 februari 2024** vanaf **14u30!**